

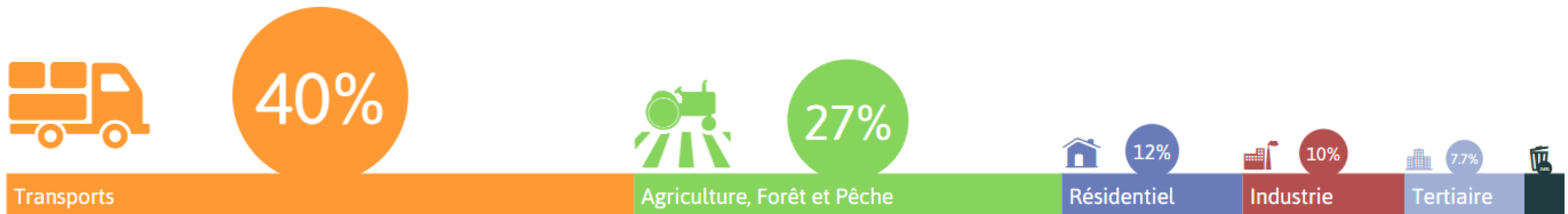


RÉGION
**Nouvelle-
Aquitaine**

Club des ETI
Décarbonation des
entreprises

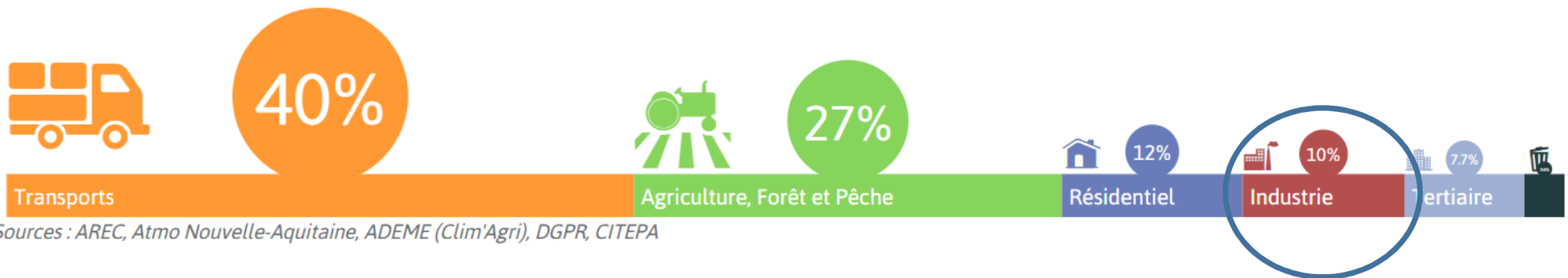
Julien JIMENEZ
Sous-Directeur
Solutions Energétiques

Principales causes d'émissions de GES en Nouvelle-Aquitaine



Sources : AREC, Atmo Nouvelle-Aquitaine, ADEME (Clim'Agri), DGPR, CITEPA

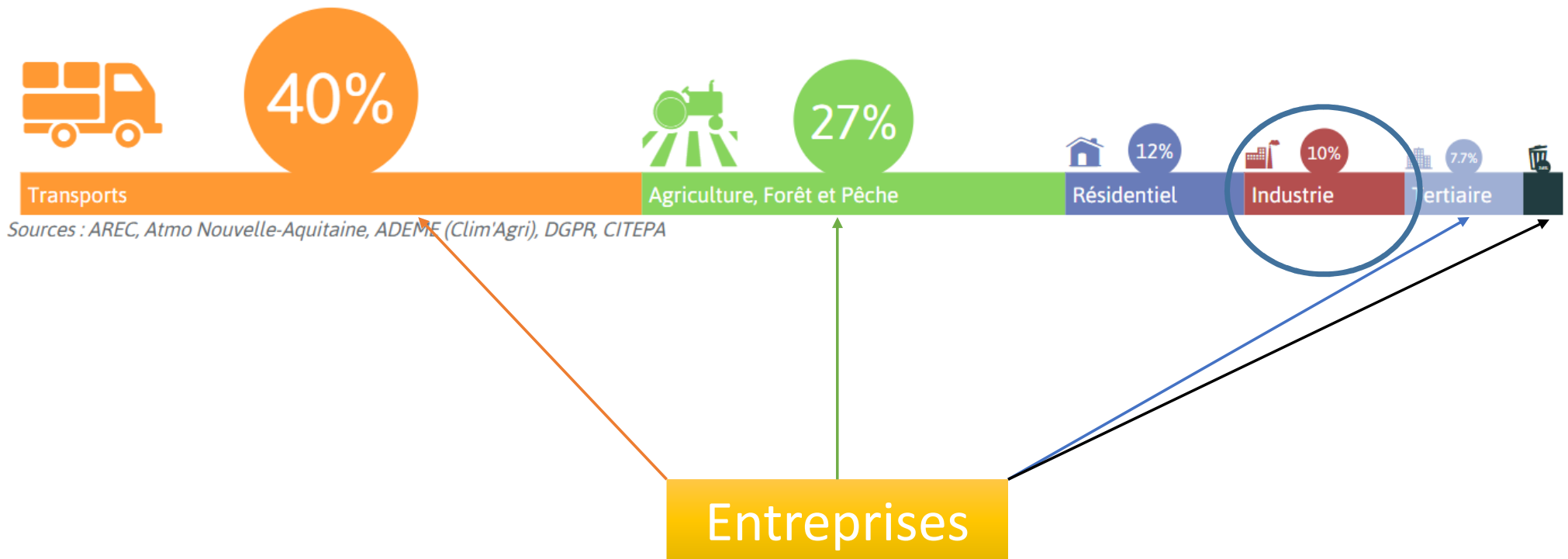
Principales causes d'émissions de GES en Nouvelle-Aquitaine



Sources : AREC, Atmo Nouvelle-Aquitaine, ADEME (Clim'Agri), DGPR, CITEPA

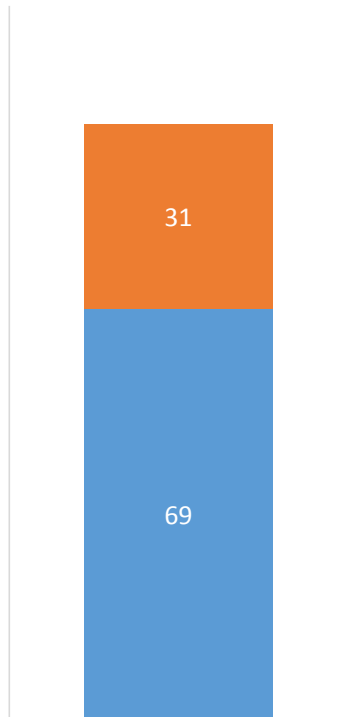
Entreprises

Principales causes d'émissions de GES en Nouvelle-Aquitaine

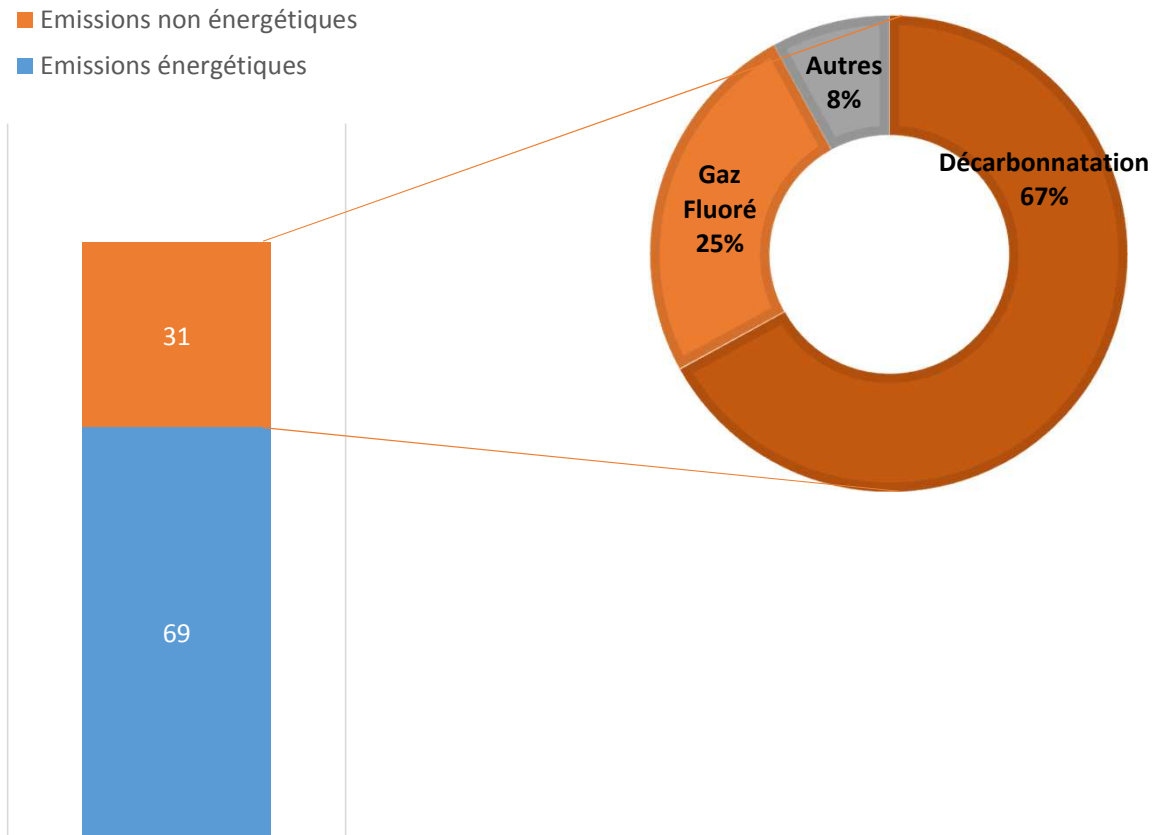


Principales causes d'émissions de GES des entreprises de la Nouvelle-Aquitaine

■ Emissions non énergétiques

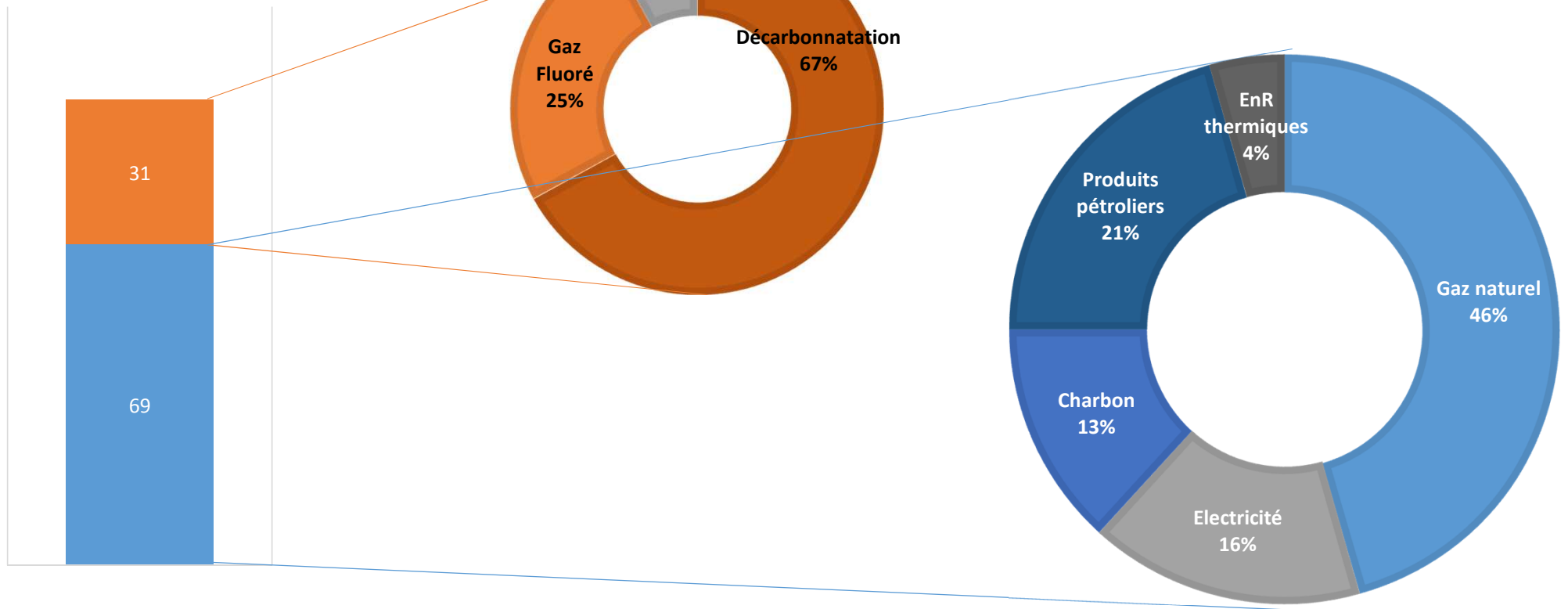


Principales causes d'émissions de GES des entreprises de la Nouvelle-Aquitaine



Principales causes d'émissions de GES des entreprises de la Nouvelle-Aquitaine

■ Emissions non énergétiques
■ Emissions énergétiques



Potentiels de réduction des émissions de GES des entreprises

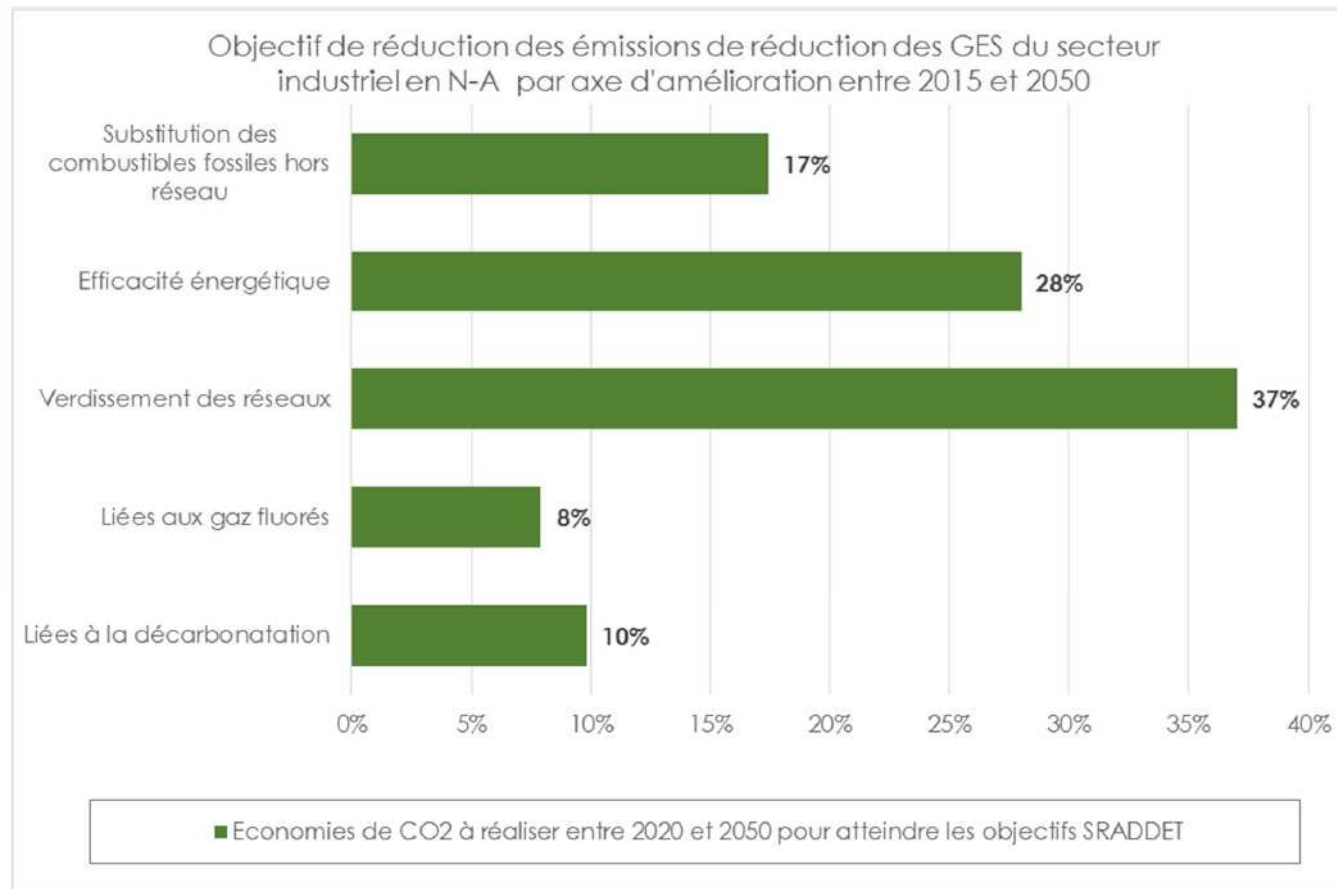


Figure 4: Axes prioritaires de réduction des émissions de GES du secteur industriel en Nouvelle-Aquitaine

Potentiels de réduction des émissions de GES des entreprises

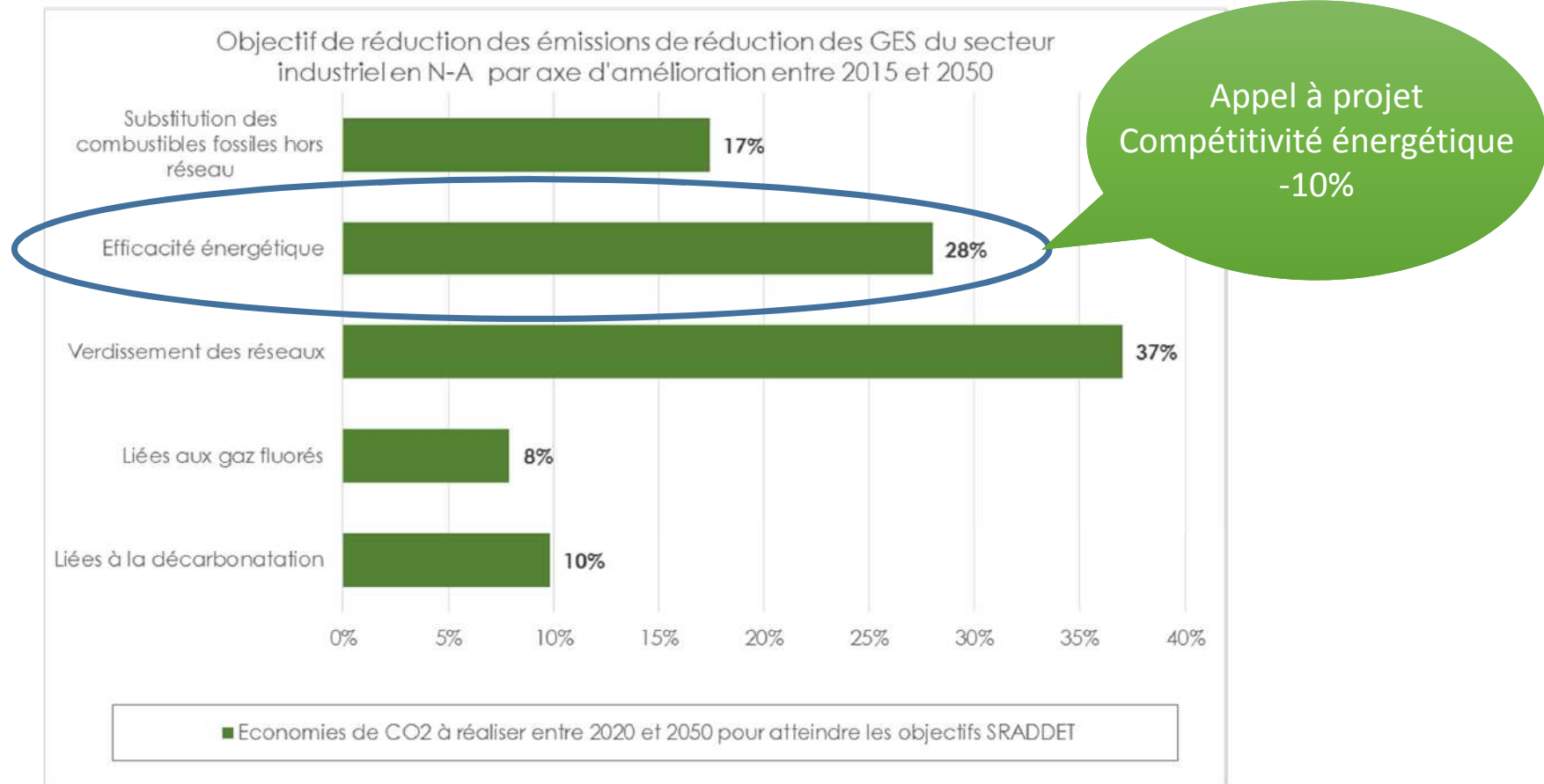
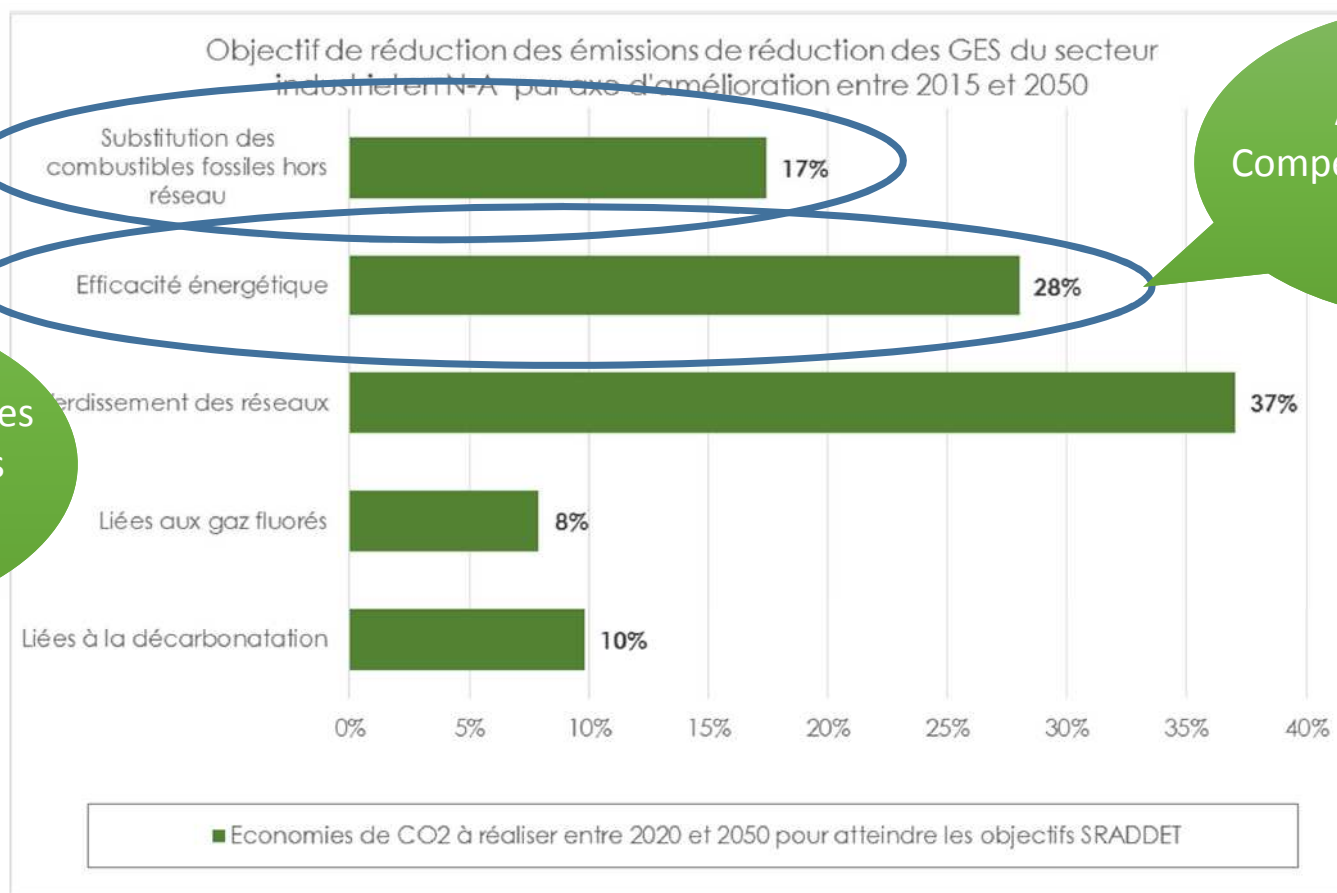


Figure 4: Axes prioritaires de réduction des émissions de GES du secteur industriel en Nouvelle-Aquitaine

Potentiels de réduction des émissions de GES des entreprises

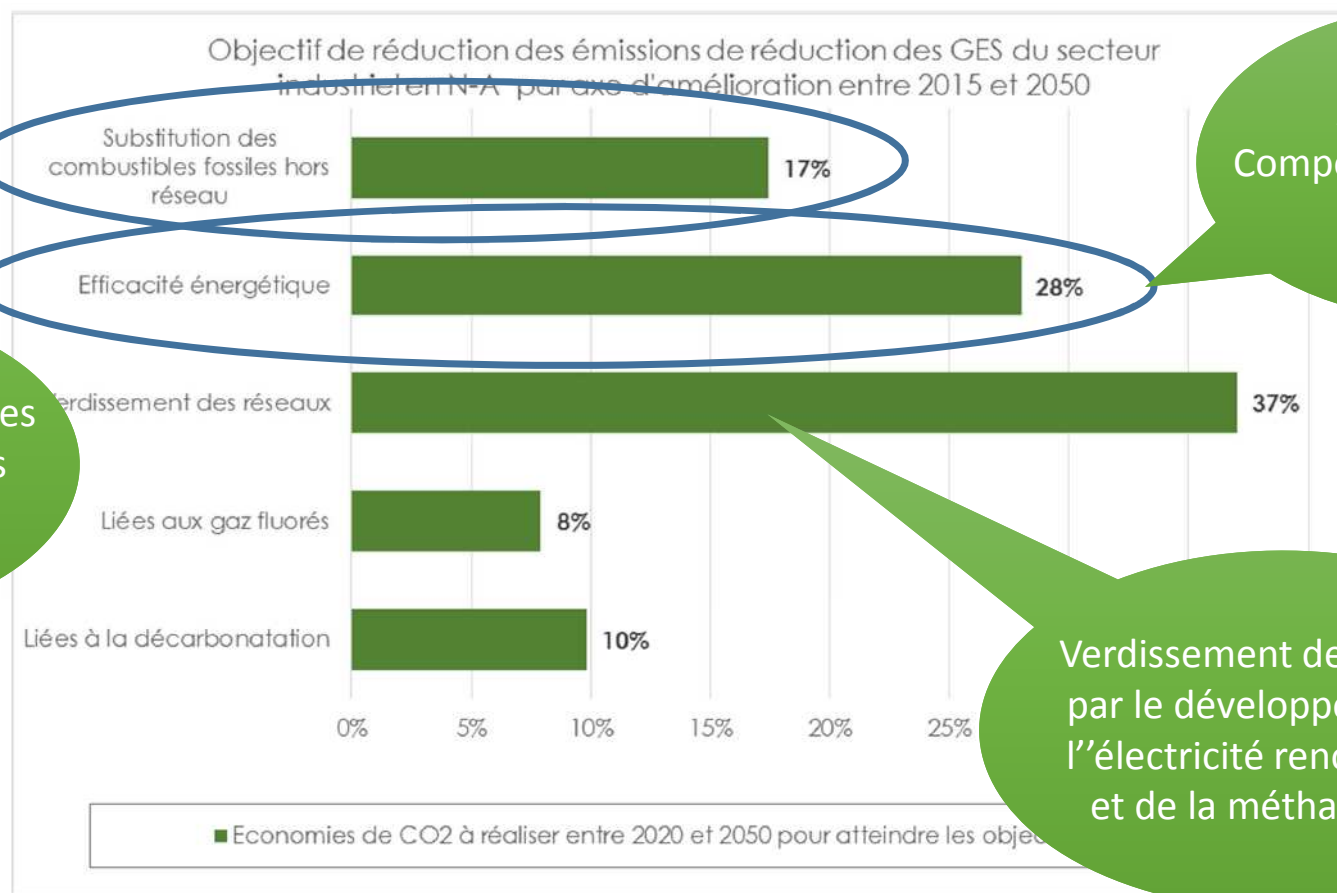


Appel à projet Sortie des énergies fossiles hors réseau

Appel à projet
Compétitivité énergétique
-10%

Figure 4: Axes prioritaires de réduction des émissions de GES du secteur industriel en Nouvelle-Aquitaine

Potentiels de réduction des émissions de GES des entreprises



Appel à projet Sortie des énergies fossiles hors réseau

Appel à projet Compétitivité énergétique -10%

Verdissage des réseaux par le développement de l'électricité renouvelable et de la méthanisation

Figure 4: Axes prioritaires de réduction des émissions de GES du secteur industriel en Nouvelle-Aquitaine

Comment la Région vous accompagne



Comment la Région vous accompagne



Comment la Région vous accompagne

Audit

7 *Entreprise* **LABORATOIRES RIVADIS SAS**

Fabrication de parfums et de produits pour la toilette

 Entre 100 et 199  Louzy (79)

SUBVENTION RÉGION **10 825 €** sur un **budget total** de 21 650€

PROJET > *Réalisation d'un audit énergétique*

LABORATOIRE
RIVADIS

3 *Entreprise* **CARTOL POITOU-CHARENTES**

Fabrication d'autres équipements automobiles

 Entre 100 et 199  Cerizay (79)

SUBVENTION RÉGION **6 900 €** sur un **budget total** de 13 800 €

PROJET > *Réalisation d'un audit énergétique*



CARTOL
INDUSTRIE

Comment la Région vous accompagne

Etudes de faisabilité

1 *Entreprise* **AGOUR**

Exploitation de laiteries et fabrication de fromage

 Entre 20 et 49  Helette (64)

SUBVENTION
RÉGION **23 900 €** sur un **budget total**
de 47 800 €

Réalisation d'un audit énergétique de fromagerie industrielle et d'études de faisabilité d'optimisation énergétique

FIERS DE NOS TERROIRS
Agour
CURE HERRIAZ HARRO

10 *Entreprise* **MOTEURS LEROY SOMER**

Fabrication de moteurs, génératrices et transformateurs électriques

 Entre 100 et 199  Angoulême (16)

SUBVENTION
RÉGION **7 687 €** sur un **budget total**
de 15 375 €

PROJET > *Etude sur la récupération et la valorisation de chaleur fatale sur le site de la fonderie*

Nidec
-All for dreams
LEROY-SOMER

Comment la Région vous accompagne

Investissement

7 *Entreprise* FROID LITTORAL

Entreposage et stockage frigorifique



Entre 10 et 19



La Rochelle (17)



Subvention
Région
158 120 €

Budget total
490 734 €



PROJET > Installation de panneaux photovoltaïques en autoconsommation et actions d'efficacité énergétique



Gain énergétique
119 MWh/an

Substitution d'énergie
394 MWh/an

11 *Entreprise* NDC FOUNDRY

Fonderie de fonte



Entre 50 et 99



Rochefort (17)

PROJET > Installation d'une fusion à induction



Subvention
Région
604 030 €

Budget total
1 615 000 €



Gain énergétique
8 513 MWh/an

Substitution d'énergie
- MWh/an

14 *Entreprise* SICAME

Fabrication de matériel de distribution et de commande électrique



Entre 300 et 399



Arnac-Pompadour (19)

PROJET > Bouquet de travaux d'efficacité énergétique (changement chaudière, régulation, calorifugeage et utilisation de la chaleur fatale des compresseurs)

SUBVENTION
FEDER

31 188 €

sur un **budget total**
de 124 561 €



Gain énergétique
660 MWh/an

