

## EXPOSÉ

## HARTWIG HESSE QUARTIER –3-ZIMMERWOHNUNG



Adresse: Alexanderstraße 27-39, 20535 Hamburg

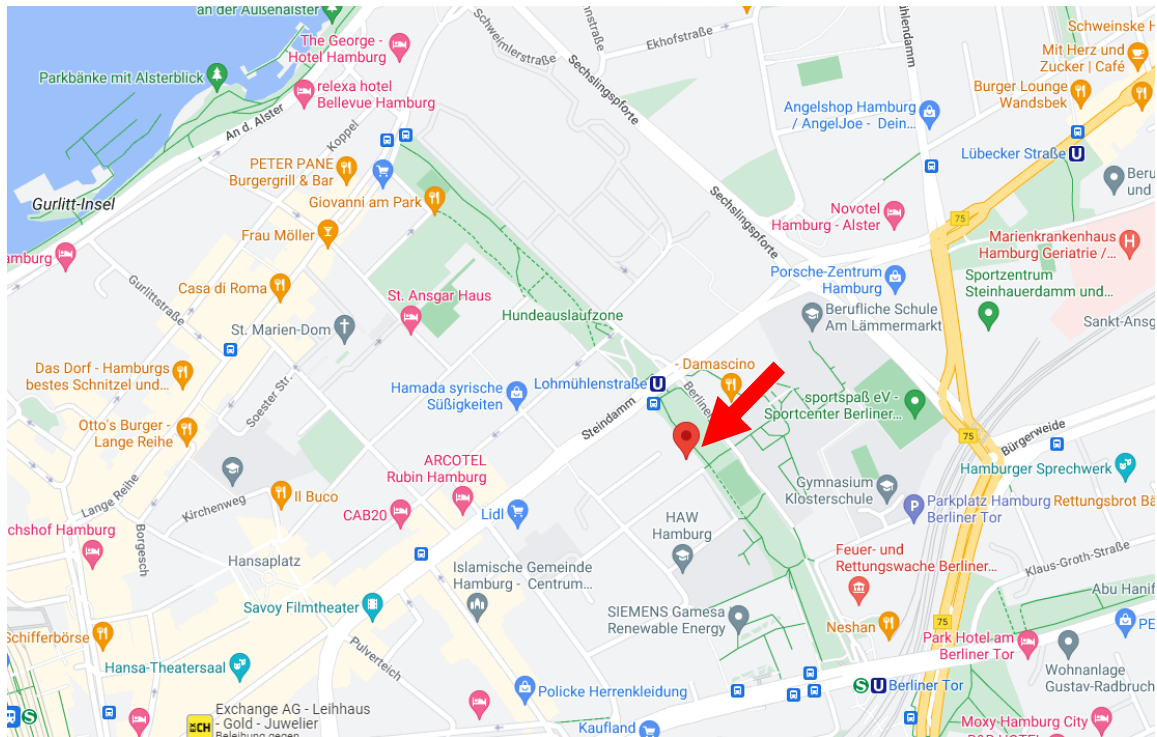
<b>WOHNFLÄCHE</b>	<b>CA. 75,24 M<sup>2</sup></b>
<b>ZIMMER</b>	3
<b>MEHRFAMILIENHAUS</b>	14 Parteien
<b>BAUJAHR</b>	2018

## MIETE

<b>Kaltmiete</b>	1.211,33 €
<b>Nebenkostenvorauszahlung</b>	250,29 €
<b>Warmmiete</b>	1.461,62 €
<b>Kaution</b>	3.633,99 €

## LAGE

## LAGEKARTE



## LAGEBESCHREIBUNG

Die Immobilie finden Sie in lebendiger Gegend in Hamburg St. Georg. Mehrere Bus- und U-Bahnlinien verkehren in der Nähe. Zu Fuß erreichen Sie mehrere Restaurants, Cafés, Bäckereien, Supermärkte und Ärzte. Verschiedene Grün- und Parkanlagen, Bars, Hotels, Fitnessstudios, Modegeschäfte und Buchhandlungen finden Sie ebenfalls vor Ort.

## OBJEKTBESCHREIBUNG

Ein Neubauprojekt, das Maßstäbe setzt: Die Keimzelle der Stiftung, das „Hartwig Hesse’s Witwen-Stift“ in Hamburg St. Georg, wurde im Rahmen der Umsetzung eines neuen inhaltlichen und architektonischen Konzepts ersetzt. Anfang 2018 entstand hier die Seniorenwohnanlage „Hartwig-Hesse-Quartier“ mit einer Wohn-/Nutzfläche von über 8.000 qm. Das integrative, für den Stadtteil ausgelegte Projekt bietet folgende Einrichtungen und Vorzüge: Servicewohnen für Senioren, Senioren-WEG, Kindertagesstätte, Café, Wohn-Pflege-Gemeinschaft, Physiotherapie und Fußpflege, Wohnen für pflegebedürftige ehemalige Obdachlose, barrierefreie Gemeinschaftsräume.

Bei dem Hartwig-Hesse-Quartier handelt es sich um eine Servicewohnanlage für Senioren ab 60 Jahren. Zusätzlich zu den Mietkosten kommt monatlich noch die Servicepauschale von 64,20 € (Einpersonenhaushalt) bzw. 96,33€ für einen Zweipersonenhaushalt hinzu.

Die Wohnung befindet sich im 4. OG eines Mehrfamilienhauses von 2018. Sie wohnen auf ca. 75,24 m<sup>2</sup> Wohnfläche, die sich auf 3 Zimmer mit Küche, Bad und Flur aufteilen. Die Wohnung ist zur Straße gelegen und verfügt über eine 38,16 m<sup>2</sup> große Dachterrasse. (Diese wird zu ¼ in die Wohnfläche einberechnet)

In der Küche ist eine Einbauzeile inkl. Ceranfeld, Backofen und Spüle vorhanden. Das Bad ist mit einer barrierefreien Dusche ausgestattet.

Die Wohnung ist voraussichtlich ab dem **01.03.2024** bezugsfrei und soll weiß gestrichen übergeben werden. Eine frühere Übergabe ist nach Absprache möglich.

## AUSSTATTUNGS-BESCHREIBUNG

- Küche inkl. Einbauzeile inkl. Ceranfeld, Backofen und Spüle
- Kellerraum
- Fernwärme
- Waschküche mit Waschmaschinen und Trocknern
- Tiefgaragenstellplatz kann angemietet werden
- Gemeinschaftsflächen

## BESONDERHEITEN

Es handelt sich bei der angebotenen Wohnung um eine Stiftswohnung. Die Hartwig-Hesse-Stiftung ist eine rechtsfähige, gemeinnützige Stiftung bürgerlichen Rechts. Die Ziele der Hartwig-Hesse-Stiftung, die ihren heutigen Namen 1976 erhielt, haben sich nie geändert. Wie in der Satzung festgeschrieben, dient die Stiftung ausschließlich und unmittelbar, gemeinnützigen und mildtätigen Zwecken, durch Förderung der Altenfürsorge und Unterstützung bedürftiger Personen. Das Bekenntnis zu einer bestimmten Religion spielte schon damals keine Rolle.

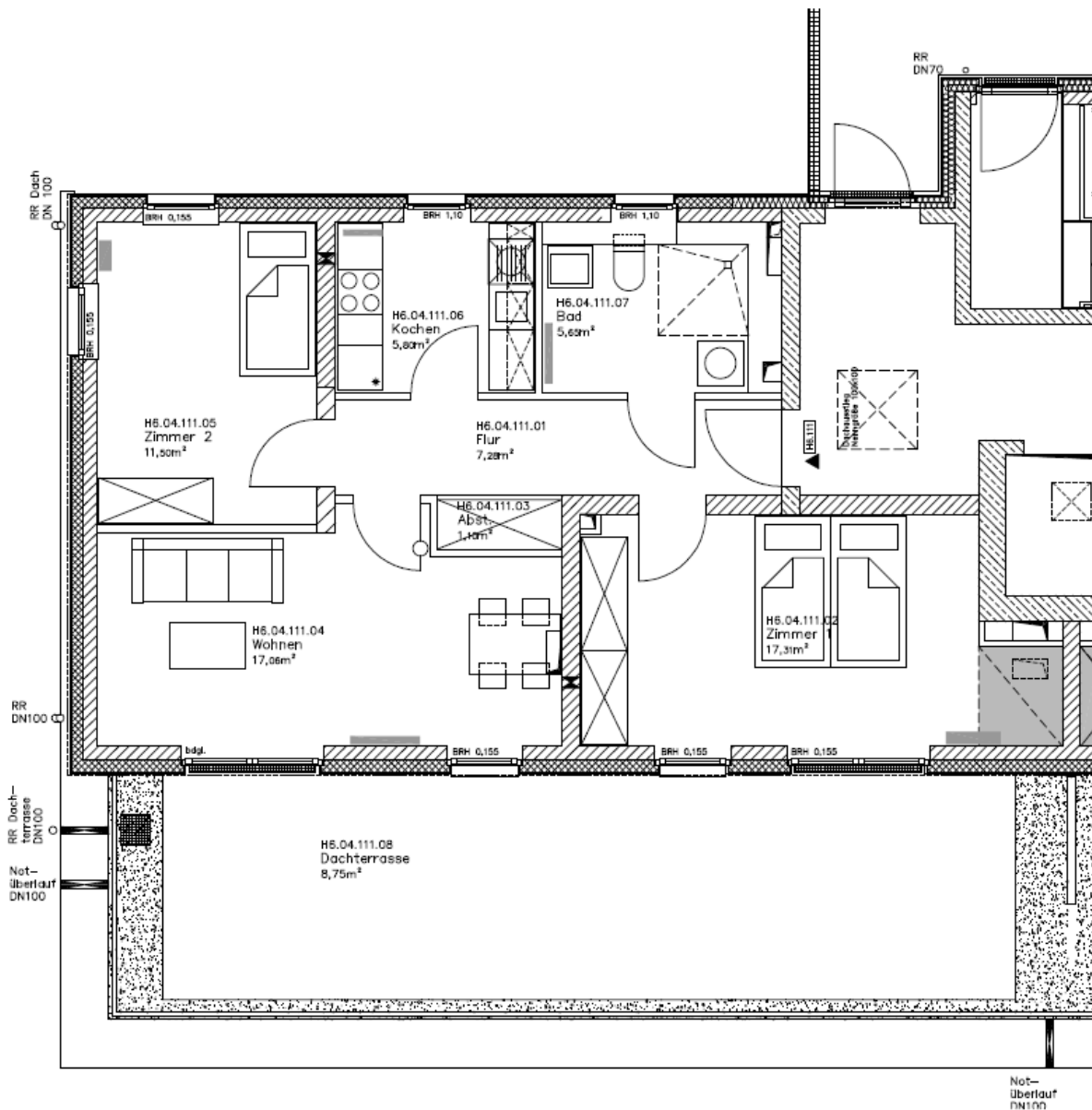
- **Alter:** mindestens 60 Jahre
- **Pflege- und Unterstützungsbedarf:** mindestens Pflegegrad 3

## VERMIETER & KONTAKT

Haben Sie Interesse an der Anmietung dieser Wohnung? Dann nehmen Sie mit uns Kontakt auf! Sie erreichen uns unter den u.g. Kontaktdaten.

<b>Vermieter</b>	Hartwig-Hesse-Stiftung Alexanderstraße 29, 20099 Hamburg
<b>Ansprechpartner</b>	Laura Krisch-Solowe
<b>E-Mail-Adresse</b>	Krisch-Solowe@hartwig-hesse-stiftung.de
<b>Telefonnummer</b>	040/253284-11

Bei diesem Exposé handelt es sich um ein unverbindliches Angebot. Alle Angaben sind ohne Gewähr.



## BENÖTIGTE INFORMATIONEN

Sollte es zu einem Mietvertragsabschluss kommen, so benötigen wir die folgenden Dokumente von Ihnen:

- Ausgefüllter Interessentenbogen
- Einkommensnachweis (Bei Angestellten in Form der letzten drei Gehaltsabrechnungen in Kopie, bei Rentnern der aktuelle Rentenbescheid, bei Selbstständigen eine formelle schriftliche Bestätigung des Nettohaushaltseinkommens durch einen Steuerberater)
- Ausweiskopie oder Reisepass mit Meldebestätigung
- Vorvermieterbescheinigung
- Aktuelle Bonitätsauskunft (Z.B. Schufa Auskunft)